

Продукт **Auda Right Hand**

расчет восстановительного ремонта
автомобилей с правым расположением руля

Россия

2010

Рынок автомобилей с правым расположением руля

Доля парка автомобилей с правым расположением руля по России на начало 2010 года составляет примерно **5.7%** от общего парка ТС (около 2.4 млн. шт.) или **7.2%** от парка легковых ТС

Статистика РФ	по состоянию на			
	01.01.2007	01.01.2008	01.01.2009	01.01.2010
Общий парк ТС	36 257 723	38 695 996	41 206 430	42 062 678
легковые ТС	27 123 969	29 404 921	32 020 998	33 083 603
иномарки	6 736 522	8 530 390	10 994 198	12 053 661
<i>с правым рулем</i>	<i>1 644 413</i>	<i>1 955 351</i>	<i>2 257 415</i>	<i>2 383 714</i>
отечественные	20 387 447	20 874 531	21 026 800	21 029 942
доля легковых ТС от общего парка ТС	74.81%	75.99%	77.71%	78.65%
доля иномарок от парка ТС	18.58%	22.04%	26.68%	28.66%
<i>доля иномарок с правым рулем от парка ТС</i>	<i>4.54%</i>	<i>5.05%</i>	<i>5.48%</i>	<i>5.67%</i>
<i>доля иномарок с правым рулем от легковых ТС</i>	<i>6.06%</i>	<i>6.65%</i>	<i>7.05%</i>	<i>7.21%</i>

Концепция решения Аудатэкс по расчету ТС с правым расположением руля

- С точки зрения проведения кузовных ремонтных работ, процесс восстановления выглядит как на автомобилях с правым расположением руля, так и на автомобилях с левым расположением руля - одинаково, исключение составляет расположение рулевого управления и возможные опции.
- Для расчета восстановительного ремонта автомобилей с правым расположением руля, Аудатэкс предлагает воспользоваться специально разработанной базой данных по подбору европейских аналогов.

Выбор модели и марки автомобиля с правым расположением руля

ТС с правым расположением руля выбирается в специальной базе данных Аудатэкс и отображается на экране. Одновременно отображается аналог. Данный тип используется в дальнейшем в качестве базы для расчета в системе Аудатэкс. Конструктивные особенности автомобилей с правым расположением руля могут учитываться отдельно.

Microsoft Access - [Toyota : форма]

Модель: HARRIER

Модель/Кузов: HARRIER

Тип аналога: 3

Тип Аудатэкс: 24.06

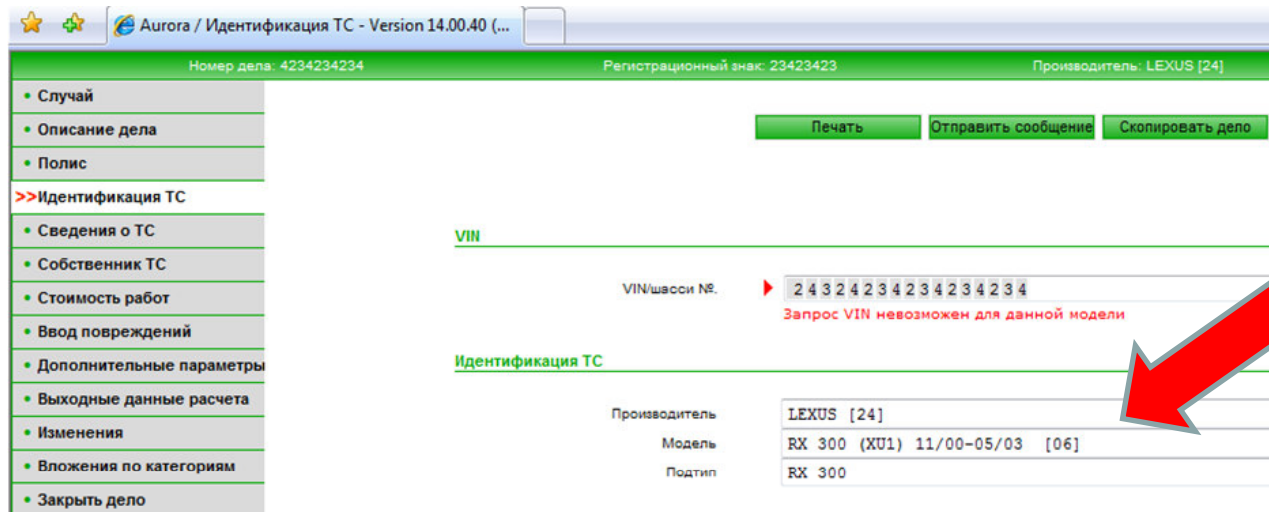
Возможны технологические отличия: да

Список типов аналога:

- 1 - Прямой аналог европейской модели.
- 2 - Аналог по базе (типу кузова и т.д.) но с конструктивными отличиями.
- 3 - Аналог по типу, классу и использованию.

После выбора кузова получаем тип аналога и аналог по базе Аудатэкс

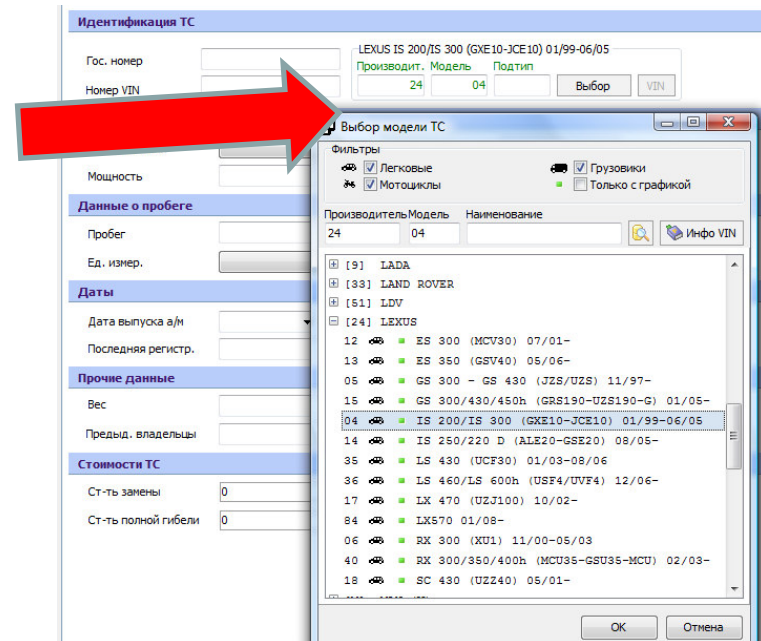
Выбор модели и марки автомобиля с правым расположением руля в продуктах AudaPad Web и AudaShare



Выбор марки и модели в продукте AudaPad Web

Выбор марки и модели в продукте AudaShare

После определения марки, модели и модификации проводится описание ущерба и формируется стандартная калькуляция в одном из продуктов



У Вас появились вопросы или пожелания к услугам Audatex?

Мы готовы обсудить их с Вами!

Свяжитесь с нами:

Тел. +7 (495) 730-07-70

E-mail: rus@audatex.ru

Сайт: www.audatex.ru